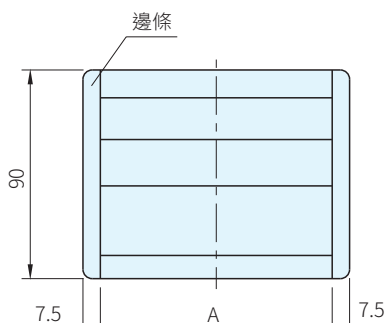
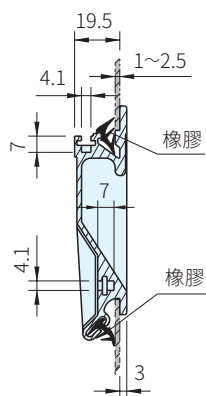
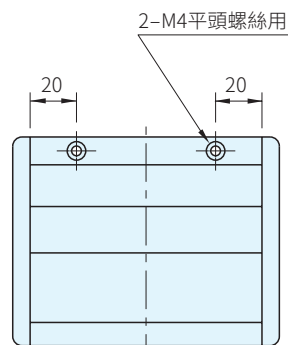




型式	盤子			邊條	
	材質	處理	顏色	材質	顏色
工業型	鋁合金	陽極	銀、黑	塑膠	黑
易清潔型		塗裝	白		白



橡膠固定
SG-A1
SG-A4

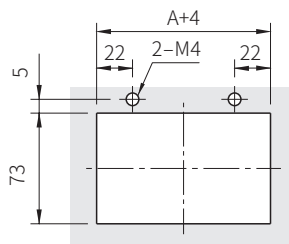
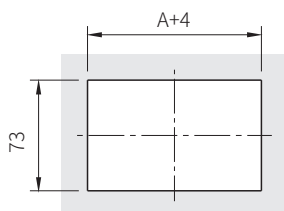


螺絲固定
SG-B1
SG-B4

■組立順序

- 1.將橡膠裝入盤子底部
- 2.安裝左右邊條
- 3.將盤子底部嵌入組立面
- 4.(橡膠固定)：盤子上部嵌入組立面
(螺絲固定)：平頭螺絲固定組立面

■組立面加工



白色(易清潔型)		銀色		黑色		A	U 註1)	配置板高 E 註2)	組配	容許荷重 N	質量 g
品號	庫存	品號	庫存	品號	庫存						
SG-73.100.9002	△	SG-73.100.A1	・	SG-73.100.A4	・	100	3	132.5		500	107
SG-73.118.9002	△	SG-73.118.A1	・	SG-73.118.A4	・	118					126
SG-73.167.9002	△	SG-73.167.A1	・	SG-73.167.A4	・	167					178

銀色		黑色		A	U 註1)	配置板高 E 註2)	組配	容許荷重 N	質量 g
品號	庫存	品號	庫存						
SG-73.100.B1	△	SG-73.100.B4	・	100	3	132.5		500	100
SG-73.118.B1	△	SG-73.118.B4	・	118					120
SG-73.167.B1	△	SG-73.167.B4	・	167					170

WA. 注意

- ・1N=0.101972kgf
- 註1) 1U=44.45mm
- 註2) 配置板高≒U×44.45mm-0.8mm

SP. 特長

- ・嵌入式組立簡單
- ・適合IEC的19吋規格

訂貨： 交期： 天 · 天 △
SG-73.100.A1